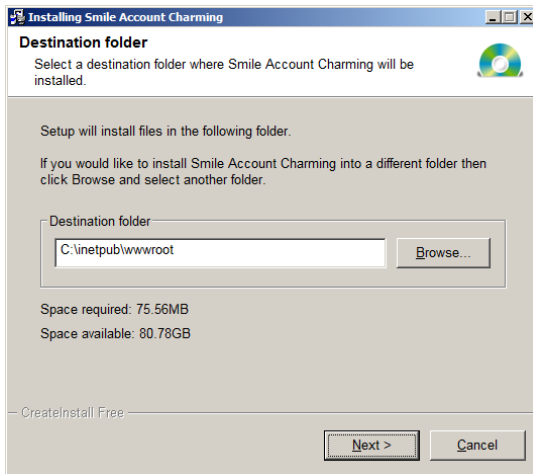


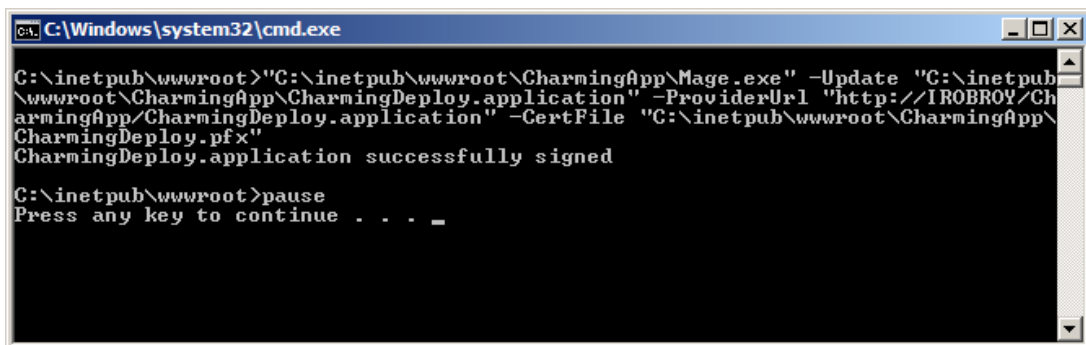
วิธีการติดตั้งโปรแกรม Smile Account

1. Download จาก Server ของบริษัท
 - a. เข้า ftp ไปที่ <ftp://www.csmiledev.com>
 - b. ใส่ User=newcust ,Password=newcust
 - c. จากนั้น download ไปชื่อ "SmileAccountCharmingSetup.exe"
2. เมื่อ Download มาแล้ว ให้ Double-click ที่ไฟล์ โปรแกรมก็จะเริ่มทำการติดตั้ง
3. เปลี่ยน path ที่ติดตั้งโปรแกรม ในกรณีที่ Admin อาจะบริหารการใช้งาน Hard disk แต่สำหรับลูกค้า



ทั่วไปก็ให้เป็นไปตามที่โปรแกรมกำหนดจะง่ายกว่า

4. ทำตามขั้นตอนการติดตั้งไปเรื่อยๆ จนเสร็จให้กดที่ปุ่ม "Finish"
5. เมื่อติดตั้งเรียบร้อยแล้วโปรแกรมจะทำการ Register Application ได้ดังรูปต่อไปนี้

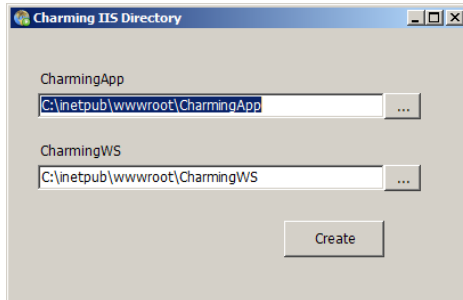
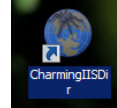


6. กดที่ปุ่มคีย์บอร์ดอะไรก็ได้
7. กรณีที่ ลูกค้าใช้ IP แทน ชื่อเครื่องจะต้องทำการ register ใหม่ โดยการแก้ไขไฟล์ ที่ชื่อ `C:\inetpub\wwwroot\CharmingApp\SetPath.bat` ให้ fixed IP แล้ว save เป็นชื่ออื่น `manual_SetPath.bat` เช่น ดังตัวอย่างที่ไว้คือ

C:\inetpub\wwwroot\CharmingApp>manual_SetPath.bat (ทำครั้งเดียว) จากนั้นให้กด double-click ที่ไฟล์ C:\inetpub\wwwroot\CharmingApp>manual_SetPath.bat ทุกครั้ง หลังจาก install หรือ Update เสร็จ ก็จะทำให้เครื่อง client auto-update ตาม

8. กรณีที่เป็นการติดตั้งครั้งแรกเท่านั้นให้สร้าง IIS Directory ดังนี้

- กด Run โปรแกรมที่หน้าจอ Desktop ดังรูป
- ก็จะได้โปรแกรกดรูปด้านล่าง

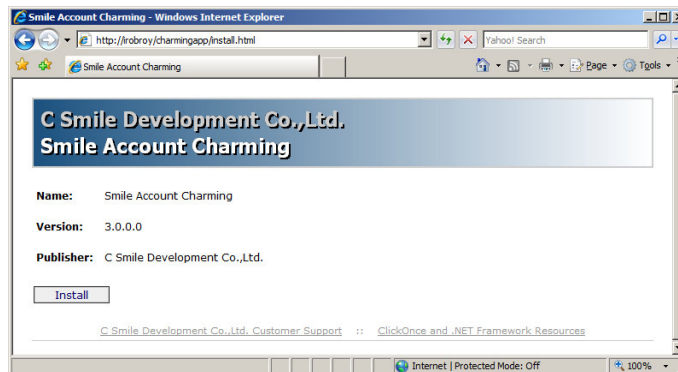


- แก้ไข Path ให้ถูกต้องตามที่ได้เปลี่ยนในข้อ 3
- จากนั้นกดที่ปุ่ม “Create” เมื่อสำเร็จถูกต้องจะขึ้นข้อความว่า “Complete”

9. ทำการติดตั้ง Application โดยการพิมพ์ดังรูป (การติดตั้ง Application ให้ติดตั้งทุกเครื่องที่ต้องการจะเล่นโปรแกรมแม้ที่เครื่อง Server เอง)

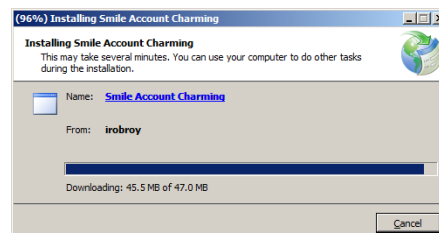
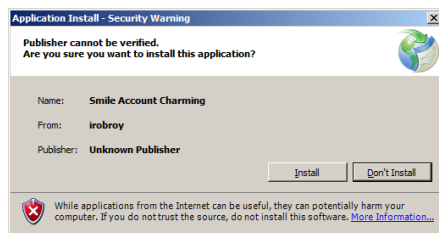
<http://ServerName/CharmingApp/install.html>

เมื่อพิมพ์ถูกจะได้หน้าจอดังรูปต่อไปนี้



กดที่ปุ่ม “Install” จะได้หน้าจอดังรูป

จากนั้นกดที่ “Install” เพื่อเริ่มติดตั้งดังรูป



ก็เป็นอันเสร็จสิ้นการติดตั้งโปรแกรม โดยข้อ 7,8 ใช้เฉพาะการติดตั้งใหม่เท่านั้น ส่วนการ Update โปรแกรมก็ให้ทำที่เครื่อง Server เครื่องเดียวตั้งแต่ข้อ 1-6

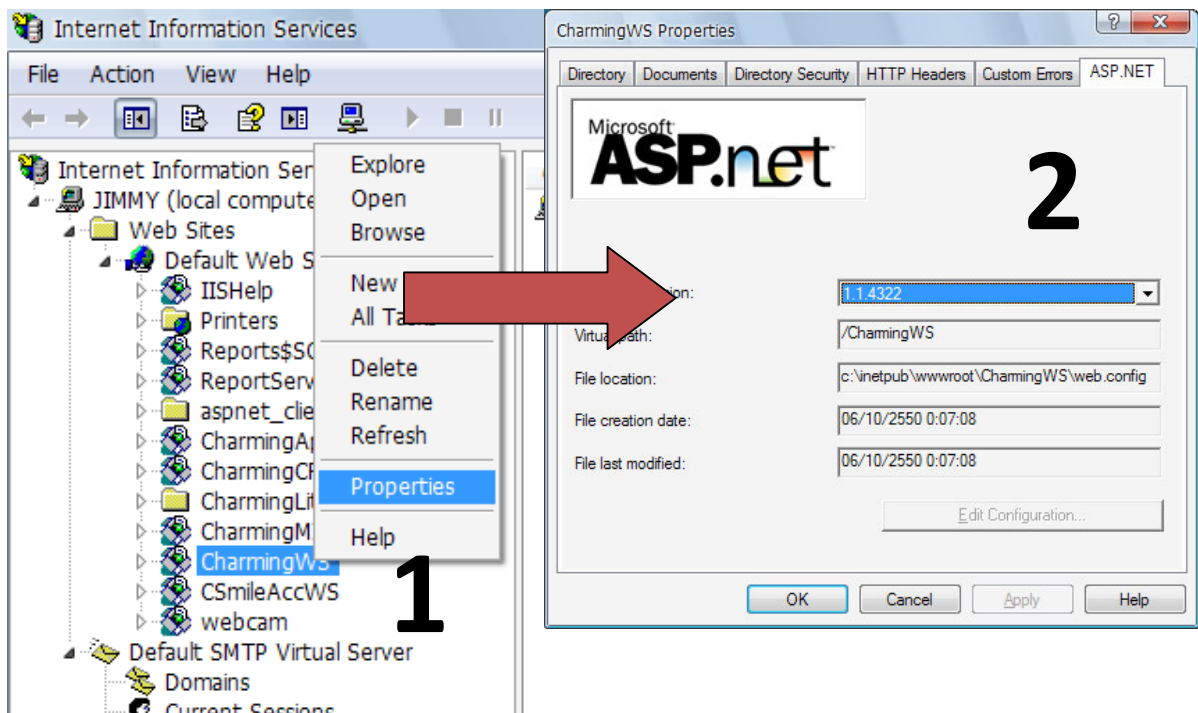
การแก้ไขปัญหากรณีที่เป็น Windows 2003

1. กรณีที่ลง MS.NET 1.1 ที่หลัง IIS หรือมี IIS อยู่แล้ว แล้วติดตั้ง MS.NET ที่หลัง แก้ไขปัญหาโดยการ register โดยใช้คำสั่ง

c:\windows\Microsoft.NET\Framework\v1.1.4322>aspnet_regiis.exe -i ดังรูป

```
C:\WINDOWS\Microsoft.NET\Framework>cd v1.1.4322
C:\WINDOWS\Microsoft.NET\Framework\v1.1.4322>aspnet_regiis.exe -i
Start installing ASP.NET (1.1.4322.0).
Finished installing ASP.NET (1.1.4322.0).
C:\WINDOWS\Microsoft.NET\Framework\v1.1.4322>
```

2. กรณีที่เครื่อง Server ลง MS.NET ทั้ง version 2.0 และ 1.1 ให้เปลี่ยนการทำงานของ CharmingWS เป็น MS.NET 1.1



3. ตรวจสอบว่าได้ทำการ Allow Web Service Extension หรือไม่ดังรูป

